

ВЕНТИЛЯТОРЫ РАДИАЛЬНЫЕ СЕРИИ ВРП 140-40



- Высокого давления
- Одностороннего всасывания
- Корпус – спиральный поворотный
- Лопатки рабочего колеса – загнутые вперед
- Количество лопаток рабочего колеса – 6
- Варианты направления вращения – правое, левое
- Допустимая температура окружающей среды от - 40°C до + 40°C

Вентиляторы радиальные серии ВРП 140-40 предназначены для перемещения пылегазовоздушных смесей с содержанием пыли и других механических твердых примесей в количестве более 100 мг/м³ при отсутствии липких веществ.

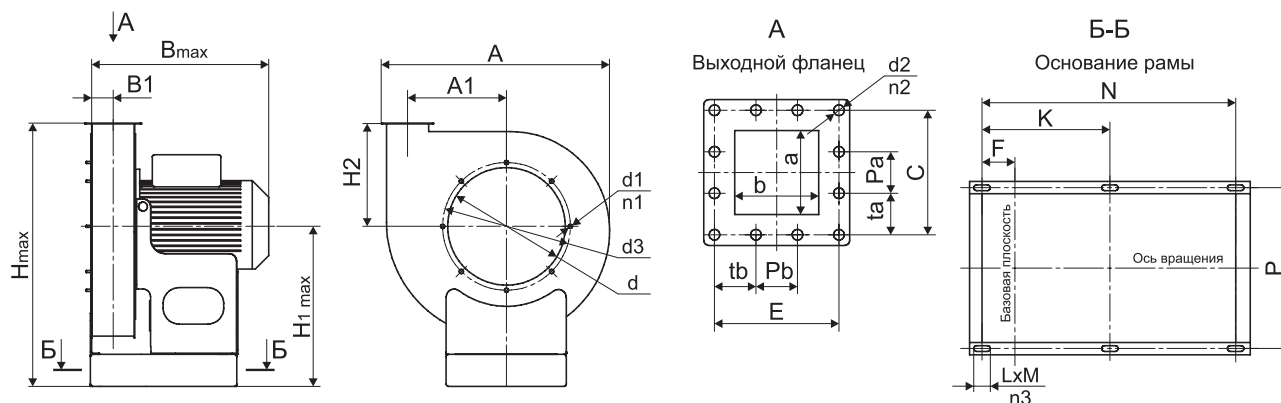
Вентиляторы применяются в:

- системах пылеочистных установок и пневмотранспорта;
- системах и установки удаления древесной пыли и стружки от деревообрабатывающих станков;
- системах транспортирования зерна и отходов, хлопка, шерсти и подобных материалов;
- для удаления металлической пыли и стружки от металлообрабатывающих станков;
- других санитарно-технических и производственных целях.

Вентиляторы выпускаются следующих исполнений согласно таблице «Исполнение вентиляторов по назначению и материалам» (стр.137):

- общего назначения (О);
- теплостойкие (Ж2);
- коррозионностойкие (К1);
- коррозионностойкие, теплостойкие (К1Ж2);
- взрывозащищенные (В1 или В2);
- взрывозащищенные теплостойкие (В1Ж2);
- взрывозащищенные коррозионностойкие (ВК1);
- взрывозащищенные коррозионностойкие теплостойкие (ВК1Ж2).

Габаритные и присоединительные размеры (мм) Исполнение 1



| № вент | a | B | C | E | Pa | Pb | ta | tb | n2 | d2 | d | d3 | d1 | n1 | H _{1max} | H ₂ | H _{max} | B _{max} | B1 | A | A1 | F | K | N | n3 | P | L | M |
|--------|-----|-----|-----|-----|-----|-----|----|----|----|----|-----|-----|----|----|-------------------|----------------|------------------|------------------|-----|-----|-----|----|---|-----|----|-----|----|----|
| 2,5 | 175 | 150 | 214 | 188 | 107 | 94 | - | - | 8 | 7 | 180 | 205 | M6 | 4 | 300 | 175 | 440 | 420 | 80 | 473 | 163 | 53 | - | 289 | 4 | 190 | 20 | 10 |
| 2,8 | 196 | 168 | 234 | 206 | 117 | 103 | - | - | 8 | 7 | 200 | 225 | M6 | 4 | 340 | 196 | 497 | 438 | 89 | 525 | 182 | 62 | - | 319 | 4 | 190 | 20 | 10 |
| 3,15 | 221 | 189 | 260 | 226 | 130 | 113 | - | - | 8 | 7 | 225 | 255 | M6 | 4 | 395 | 221 | 571 | 547 | 100 | 586 | 205 | 73 | - | 386 | 4 | 240 | 20 | 10 |
| 3,55 | 249 | 213 | 287 | 251 | 100 | 100 | 94 | 76 | 12 | 7 | 250 | 280 | M8 | 4 | 435 | 249 | 633 | 588 | 112 | 656 | 231 | 85 | - | 438 | 4 | 290 | 20 | 10 |

Принадлежности



ЩУВ
Стр.445

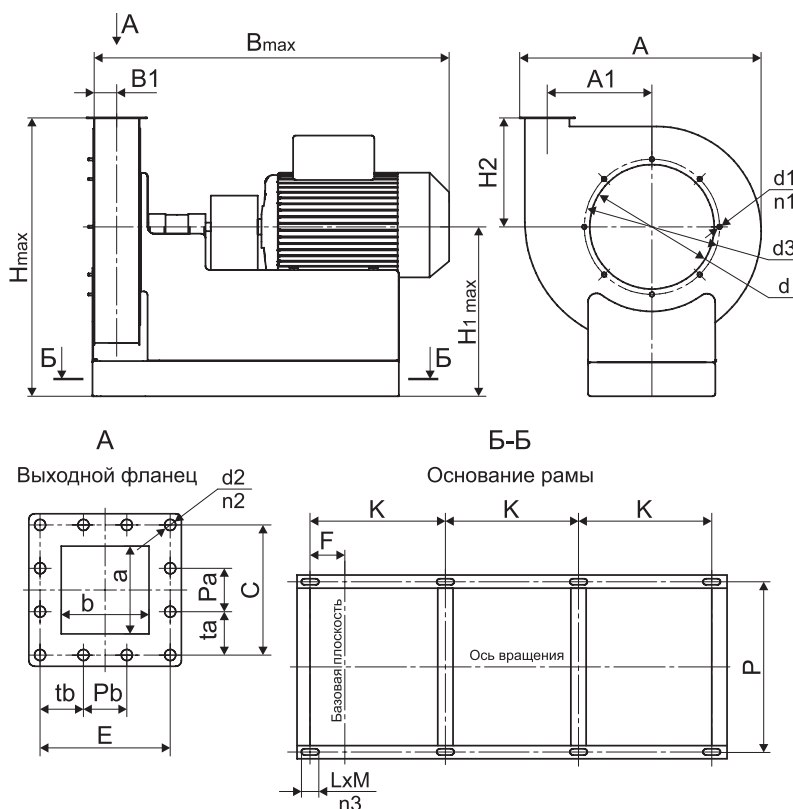


Регуляторы
Стр.452

Габаритные и присоединительные размеры (мм) (Исполнение 1)

| № вент | a | B | C | E | Pa | Pb | ta | tb | n2 | d2 | d | d3 | d1 | n1 | H _{1max} | H ₂ | H _{max} | B _{max} | B1 | A | A1 | F | K | N | n3 | P | L | M |
|--------|-----|-----|-----|-----|-----|-----|-----|-----|----|----|-----|-----|-----|----|-------------------|----------------|------------------|------------------|-----|------|-----|-----|-----|------|----|-----|----|----|
| 4,0 | 280 | 240 | 318 | 278 | 125 | 125 | 97 | 77 | 12 | 10 | 280 | 320 | M8 | 4 | 490 | 280 | 714 | 765 | 125 | 740 | 260 | 98 | - | 567 | 4 | 340 | 20 | 10 |
| 4,5 | 315 | 270 | 353 | 308 | 125 | 125 | 114 | 92 | 12 | 10 | 315 | 355 | M8 | 4 | 540 | 315 | 792 | 880 | 140 | 828 | 293 | 103 | 314 | 627 | 6 | 384 | 24 | 12 |
| 5,0 | 350 | 300 | 388 | 338 | 125 | 125 | 132 | 107 | 12 | 10 | 355 | 395 | M8 | 8 | 600 | 350 | 880 | 980 | 155 | 915 | 325 | 118 | 369 | 738 | 6 | 434 | 24 | 12 |
| 5,6 | 392 | 336 | 430 | 374 | 125 | 125 | 153 | 125 | 12 | 10 | 400 | 450 | M8 | 8 | 660 | 392 | 974 | 786 | 173 | 1020 | 364 | 126 | 293 | 586 | 6 | 334 | 24 | 12 |
| 6,3 | 441 | 378 | 479 | 416 | 125 | 125 | 115 | 83 | 16 | 10 | 450 | 500 | M10 | 8 | 740 | 441 | 1093 | 903 | 194 | 1143 | 410 | 147 | 343 | 685 | 6 | 334 | 24 | 12 |
| 7,1 | 497 | 426 | 561 | 490 | 125 | 125 | 93 | 120 | 20 | 12 | 500 | 560 | M10 | 8 | 860 | 497 | 1258 | 1079 | 220 | 1303 | 462 | 164 | 397 | 793 | 6 | 382 | 28 | 14 |
| 8,0 | 560 | 480 | 624 | 544 | 125 | 125 | 125 | 85 | 20 | 12 | 560 | 620 | M10 | 12 | 960 | 560 | 1408 | 1183 | 247 | 1460 | 520 | 191 | 465 | 930 | 6 | 532 | 28 | 14 |
| 9,0 | 630 | 540 | 694 | 604 | 125 | 125 | 97 | 115 | 24 | 12 | 630 | 690 | M10 | 12 | 1060 | 630 | 1564 | 1346 | 278 | 1635 | 585 | 213 | 536 | 1071 | 6 | 532 | 28 | 14 |
| 10,0 | 700 | 600 | 764 | 664 | 125 | 125 | 132 | 82 | 24 | 14 | 710 | 770 | M10 | 12 | 1170 | 700 | 1730 | 1676 | 308 | 1810 | 650 | 243 | 650 | 1300 | 6 | 638 | 36 | 18 |
| 11,2 | 784 | 672 | 848 | 736 | 125 | 125 | 112 | 118 | 28 | 14 | 800 | 860 | M10 | 16 | 1290 | 784 | 1917 | 1607 | 346 | 2020 | 728 | 272 | 639 | 1278 | 6 | 638 | 36 | 18 |
| 12,5 | 875 | 750 | 939 | 814 | 125 | 125 | 95 | 95 | 32 | 14 | 900 | 970 | M10 | 16 | 1420 | 875 | 2120 | 1935 | 385 | 2248 | 813 | 311 | 759 | 1518 | 6 | 778 | 36 | 18 |

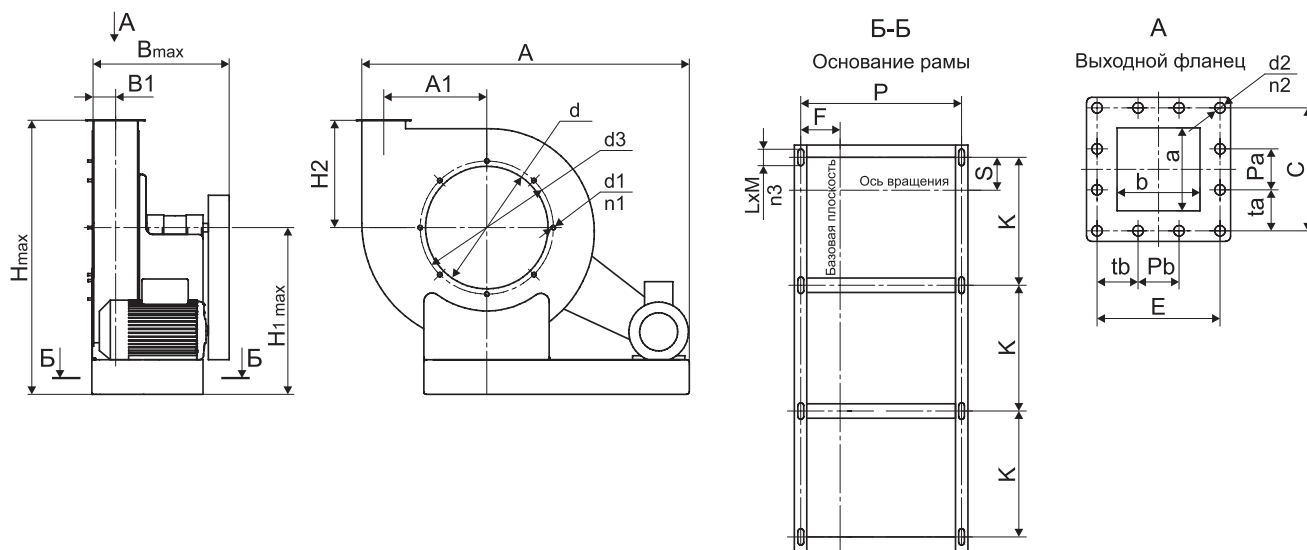
Габаритные и присоединительные размеры (мм) Исполнение 3



| № вент | a | b | C | E | Pa | Pb | ta | tb | n2 | d2 | d | d3 | d1 | n1 | H _{1max} | H ₂ | H _{max} | B _{max} | B1 | A | A1 | F | K | n3 | P | L | M |
|--------|-----|-----|-----|-----|-----|-----|-----|-----|----|----|-----|-----|-----|----|-------------------|----------------|------------------|------------------|-----|------|-----|-----|-----|----|-----|----|----|
| 5,6 | 392 | 336 | 430 | 374 | 125 | 125 | 153 | 125 | 12 | 10 | 400 | 450 | M8 | 8 | 660 | 392 | 974 | 1349 | 173 | 1020 | 364 | 126 | 384 | 8 | 334 | 24 | 12 |
| 6,3 | 441 | 378 | 479 | 416 | 125 | 125 | 115 | 83 | 16 | 10 | 450 | 500 | M10 | 8 | 740 | 441 | 1093 | 1496 | 194 | 1143 | 410 | 147 | 427 | 8 | 334 | 24 | 12 |
| 7,1 | 497 | 426 | 561 | 490 | 125 | 125 | 93 | 120 | 20 | 12 | 500 | 560 | M10 | 8 | 860 | 497 | 1258 | 1801 | 220 | 1303 | 462 | 164 | 506 | 8 | 382 | 28 | 14 |
| 8,0 | 560 | 480 | 624 | 544 | 125 | 125 | 125 | 85 | 20 | 12 | 560 | 620 | M10 | 12 | 960 | 560 | 1408 | 1935 | 247 | 1460 | 520 | 191 | 562 | 8 | 532 | 28 | 14 |

Габаритные и присоединительные размеры (мм) (Исполнение 3)

| № вент | a | b | c | E | Pa | Pb | ta | tb | n2 | d2 | d | d3 | d1 | n1 | H1 max | H2 | H max | B max | B1 | A | A1 | F | K | n3 | P | L | M |
|--------|-----|-----|-----|-----|-----|-----|-----|-----|----|----|-----|-----|-----|----|--------|-----|-------|-------|-----|------|-----|-----|-----|----|-----|----|----|
| 9,0 | 630 | 540 | 694 | 604 | 125 | 125 | 97 | 115 | 24 | 12 | 630 | 690 | M10 | 12 | 1060 | 630 | 1564 | 2097 | 278 | 1635 | 585 | 213 | 609 | 8 | 532 | 28 | 14 |
| 10,0 | 700 | 600 | 764 | 664 | 125 | 125 | 132 | 82 | 24 | 14 | 710 | 770 | M10 | 12 | 1170 | 700 | 1730 | 2457 | 308 | 1810 | 650 | 243 | 695 | 8 | 638 | 36 | 18 |
| 11,2 | 784 | 672 | 848 | 736 | 125 | 125 | 112 | 118 | 28 | 14 | 800 | 860 | M10 | 16 | 1290 | 784 | 1917 | 2551 | 346 | 2020 | 728 | 272 | 743 | 8 | 638 | 36 | 18 |
| 12,5 | 875 | 750 | 939 | 814 | 125 | 125 | 95 | 95 | 32 | 14 | 900 | 970 | M10 | 16 | 1420 | 875 | 2120 | 2879 | 385 | 2248 | 813 | 311 | 823 | 8 | 778 | 36 | 18 |

**Габаритные и присоединительные размеры (мм)
Исполнение 5**


| № вент | a | b | g | C | E | Pa | Pb | ta | tb | n2 | d2 | d | d3 | d1 | n1 | H1 max | H2 | H max | B max | B1 | A | A1 | F | K | n3 | P | S | L | M |
|--------|-----|-----|----|-----|-----|-----|-----|-----|-----|----|----|-----|-----|-----|----|--------|-----|-------|-------|-----|------|-----|-----|-----|----|------|-----|----|----|
| 5,6 | 392 | 336 | 19 | 430 | 374 | 125 | 125 | 153 | 125 | 12 | 10 | 400 | 450 | M8 | 8 | 660 | 392 | 974 | 867 | 173 | 1565 | 364 | 153 | 353 | 8 | 689 | 135 | 24 | 12 |
| 6,3 | 441 | 378 | 19 | 479 | 416 | 125 | 125 | 115 | 83 | 16 | 10 | 450 | 500 | M10 | 8 | 740 | 441 | 1093 | 972 | 194 | 1688 | 410 | 174 | 371 | 8 | 731 | 135 | 24 | 12 |
| 7,1 | 497 | 426 | 32 | 561 | 490 | 125 | 125 | 93 | 120 | 20 | 12 | 500 | 560 | M10 | 8 | 860 | 497 | 1258 | 1122 | 220 | 1843 | 462 | 200 | 394 | 8 | 882 | 150 | 28 | 14 |
| 8,0 | 560 | 480 | 32 | 624 | 544 | 125 | 125 | 125 | 85 | 20 | 12 | 560 | 620 | M10 | 12 | 960 | 560 | 1408 | 1333 | 247 | 2110 | 520 | 227 | 478 | 8 | 936 | 225 | 28 | 14 |
| 9,0 | 630 | 540 | 32 | 694 | 604 | 125 | 125 | 97 | 115 | 24 | 12 | 630 | 690 | M10 | 12 | 1060 | 630 | 1564 | 1394 | 278 | 2295 | 585 | 259 | 497 | 8 | 999 | 215 | 28 | 14 |
| 10,0 | 700 | 600 | 32 | 764 | 664 | 125 | 125 | 132 | 82 | 24 | 14 | 710 | 770 | M10 | 12 | 1170 | 700 | 1730 | 1520 | 308 | 2470 | 650 | 287 | 540 | 8 | 1055 | 270 | 36 | 18 |
| 11,2 | 784 | 672 | 32 | 848 | 736 | 125 | 125 | 112 | 118 | 28 | 14 | 800 | 860 | M10 | 16 | 1290 | 784 | 1917 | 1728 | 346 | 2680 | 728 | 326 | 563 | 8 | 1266 | 260 | 36 | 18 |
| 12,5 | 875 | 750 | 32 | 939 | 814 | 125 | 125 | 95 | 95 | 32 | 14 | 900 | 970 | M10 | 16 | 1420 | 875 | 2120 | 1714 | 385 | 3048 | 813 | 365 | 666 | 8 | 1344 | 330 | 36 | 18 |

Технические характеристики вентиляторов ВРП 140-40

| № вентилятора | Частота вращения двигателя, об/мин | Частота вращения колеса, об/мин | Тип электродвигателя | Потребляемая мощность, кВт | Ток, А | Исполнение | Масса, кг |
|---------------|------------------------------------|---------------------------------|----------------------|----------------------------|--------|------------|-----------|
| 2,5 | 1500 | | АИР63А4 | 0,25 | 0,79 | 1 | 6 |
| | | | АИР63А2 | 0,37 | 1,01 | | 6 |
| | 3000 | | АИР63В2 | 0,55 | 1,38 | | 6,3 |
| | | | АИР71А2 | 0,75 | 1,83 | | 16 |
| | | | АИР71В2 | 1,1 | 2,61 | | 17 |
| | | | АИР80А2 | 1,5 | 3,46 | | 17,6 |
| 2,8 | 1500 | | АИР63А4 | 0,25 | 0,79 | 1 | 6 |
| | | | АИР63В4 | 0,37 | 1,12 | | 6,3 |
| | 3000 | | АИР63В2 | 0,55 | 1,38 | | 6,3 |
| | | | АИР71А2 | 0,75 | 1,83 | | 16 |
| | | | АИР71В2 | 1,1 | 2,61 | | 17 |
| | | | АИР80А2 | 1,5 | 3,46 | | 17,6 |
| | | | АИР80В2 | 2,2 | 4,85 | | 19,1 |
| 3,15 | 1500 | | АИР63А4 | 0,25 | 0,79 | 1 | 6 |
| | | | АИР63В4 | 0,37 | 1,12 | | 6,3 |
| | | | АИР71А4 | 0,55 | 1,57 | | 15 |
| | | | АИР71В4 | 0,75 | 2,05 | | 15,5 |
| | 3000 | | АИР71В2 | 1,1 | 2,61 | | 17 |
| | | | АИР80А2 | 1,5 | 3,46 | | 17,6 |
| | | | АИР80В2 | 2,2 | 4,85 | | 19,1 |
| | | | АИР90L2 | 3 | 6,34 | | 27,4 |
| АИР100S2 | 4 | 8,2 | 32 | | | | |
| 3,55 | 1500 | | АИР63А4 | 0,25 | 0,79 | 1 | 6 |
| | | | АИР63В4 | 0,37 | 1,12 | | 6,3 |
| | | | АИР71А4 | 0,55 | 1,57 | | 15 |
| | | | АИР71В4 | 0,75 | 2,05 | | 15,5 |
| | | | АИР80А4 | 1,1 | 2,85 | | 16,4 |
| | | | АИР80В4 | 1,5 | 3,72 | | 18,6 |
| | 3000 | | АИР80В2 | 2,2 | 4,85 | | 19,1 |
| | | | АИР90L2 | 3 | 6,34 | | 27,4 |
| | | | АИР100S2 | 4 | 8,2 | | 32 |
| | | | АИР100L2 | 5,5 | 11,1 | | 39,4 |
| | | | АИР112M2 | 7,5 | 14,9 | | 50,7 |
| 4,0 | 1500 | | АИР71А4 | 0,55 | 1,57 | 1 | 15 |
| | | | АИР71В4 | 0,75 | 2,05 | | 15,5 |
| | | | АИР80А4 | 1,1 | 2,85 | | 16,4 |
| | | | АИР80В4 | 1,5 | 3,72 | | 18,6 |
| | | | АИР90L4 | 2,2 | 5,1 | | 26,2 |
| | 3000 | | АИР90L2 | 3 | 6,34 | | 27,4 |
| | | | АИР100S2 | 4 | 8,2 | | 32 |
| | | | АИР100L2 | 5,5 | 11,1 | | 39,4 |
| | | | АИР112M2 | 7,5 | 14,9 | | 50,7 |
| | | | АИР132M2 | 11 | 21,2 | | 74 |
| АИР160S2 | 15 | 28,6 | 108 | | | | |
| 4,5 | 1500 | | АИР71В4 | 0,75 | 2,05 | 1 | 15,5 |
| | | | АИР80А4 | 1,1 | 2,85 | | 16,4 |
| | | | АИР80В4 | 1,5 | 3,72 | | 18,6 |
| | | | АИР90L4 | 2,2 | 5,1 | | 26,2 |
| | | | АИР100S4 | 3 | 6,8 | | 32,5 |
| | | | АИР100L4 | 4 | 8,8 | | 37,3 |

Технические характеристики вентиляторов ВРП 140-40

| № вентилятора | Частота вращения двигателя, об/мин | Частота вращения колеса, об/мин | Тип электродвигателя | Потребляемая мощность, кВт | Ток, А | Исполнение | Масса, кг | |
|---------------|------------------------------------|---------------------------------|----------------------|----------------------------|--------|------------|-----------|------|
| 4,5 | 3000 | | AIP100L2 | 5,5 | 11,1 | 1 | 39,4 | |
| | | | AIP112M2 | 7,5 | 14,9 | | 50,7 | |
| | | | AIP132M2 | 11 | 21,2 | | 74 | |
| | | | AIP160S2 | 15 | 28,6 | | 108 | |
| | | | AIP160M2 | 18,5 | 34,7 | | 120 | |
| | | | AIP180S2 | 22 | 41 | | 164 | |
| 5,0 | 1500 | | AIP80B4 | 1,5 | 3,72 | 1 | 18,6 | |
| | | | AIP90L4 | 2,2 | 5,1 | | 26,2 | |
| | | | AIP100S4 | 3 | 6,8 | | 32,5 | |
| | | | AIP100L4 | 4 | 8,8 | | 37,3 | |
| | | | AIP112M4 | 5,5 | 11,7 | | 46,9 | |
| | | | AIP132S4 | 7,5 | 15,6 | | 75 | |
| | 3000 | | AIP132M2 | 11 | 21,2 | | 74 | |
| | | | AIP160S2 | 15 | 28,6 | | 108 | |
| | | | AIP160M2 | 18,5 | 34,7 | | 120 | |
| | | | AIP180S2 | 22 | 41 | | 164 | |
| | | | AIP180M2 | 30 | 55,4 | | 200 | |
| | | | AIP200M2 | 37 | 67,9 | | 235 | |
| | | | AIP200L2A | 45 | 82,1 | | 254 | |
| | | | 5,6 | 1500 | | | AIP90L4 | 2,2 |
| AIP100S4 | 3 | 6,8 | | | | 32,5 | | |
| AIP100L4 | 4 | 8,8 | | | | 37,3 | | |
| AIP112M4 | 5,5 | 11,7 | | | | 46,9 | | |
| AIP132S4 | 7,5 | 15,6 | | | | 75 | | |
| AIP132M4 | 11 | 22,5 | | | | 87 | | |
| 3000 | 1667 | | | AIP90L2 | 3 | 6,34 | 5 | 27,4 |
| | | | | AIP100S2 | 4 | 8,2 | | 32 |
| | | | | AIP100L2 | 5,5 | 11,1 | | 39,4 |
| | | | | AIP112M2 | 7,5 | 14,9 | | 50,7 |
| | | | | AIP132M2 | 11 | 21,2 | | 74 |
| 3000 | 1875 | | | AIP100S2 | 4 | 8,2 | 5 | 32 |
| | | | | AIP100L2 | 5,5 | 11,1 | | 39,4 |
| | | | | AIP112M2 | 7,5 | 14,9 | | 50,7 |
| | | | | AIP132M2 | 11 | 21,2 | | 74 |
| | | | | AIP160S2 | 15 | 28,6 | | 108 |
| 3000 | 2143 | | | AIP112M2 | 7,5 | 14,9 | 5 | 50,7 |
| | | | | AIP132M2 | 11 | 21,2 | | 74 |
| | | | | AIP160S2 | 15 | 28,6 | | 108 |
| | | | | AIP160M2 | 18,5 | 34,7 | | 120 |
| | | | AIP180S2 | 22 | 41 | 164 | | |
| | | | AIP180M2 | 30 | 55,4 | 200 | | |
| 3000 | 2400 | | AIP132M2 | 11 | 21,2 | 5 | 74 | |
| | | | AIP160S2 | 15 | 28,6 | | 108 | |
| | | | AIP160M2 | 18,5 | 34,7 | | 120 | |
| | | | AIP180S2 | 22 | 41 | | 164 | |
| | | | AIP180M2 | 30 | 55,4 | | 200 | |
| | | | AIP200M2 | 37 | 67,9 | | 235 | |
| 3000 | 2679 | | AIP160S2 | 15 | 28,6 | 5 | 108 | |
| | | | AIP160M2 | 18,5 | 34,7 | | 120 | |
| | | | AIP180S2 | 22 | 41 | | 164 | |
| | | | AIP180M2 | 30 | 55,4 | | 200 | |
| | | | AIP200M2 | 37 | 67,9 | | 235 | |
| | | | AIP200L2A | 45 | 82,1 | | 254 | |
| | | | AIP225M2 | 55 | 100 | | 324 | |

Технические характеристики вентиляторов ВРП 140-40

| № вентилятора | Частота вращения двигателя, об/мин | Частота вращения колеса, об/мин | Тип электродвигателя | Потребляемая мощность, кВт | Ток, А | Исполнение | Масса, кг | | |
|---------------|------------------------------------|---------------------------------|----------------------|----------------------------|-----------|------------|-----------|---|------|
| 6,3 | 1000 | | АИР90L6 | 1,5 | 4 | 1,3 | 26,4 | | |
| | | | АИР100L6 | 2,2 | 5,6 | | 35,2 | | |
| | | | АИР112МА6 | 3 | 7,4 | | 45,6 | | |
| | | | АИР112МВ6 | 4 | 9,75 | | 50,3 | | |
| | | | АИР132S6 | 5,5 | 12,9 | | 70 | | |
| | 1500 | | АИР100L4 | 4 | 8,8 | | 37,3 | | |
| | | | АИР112M4 | 5,5 | 11,7 | | 46,9 | | |
| | | | АИР132S4 | 7,5 | 15,6 | | 75 | | |
| | | | АИР132M4 | 11 | 22,5 | | 87 | | |
| | | | АИР160S4 | 15 | 30 | | 126 | | |
| | 1500 | | АИР160M4 | 18,5 | 36,3 | 146 | | | |
| | | | 1000 | 1000 | АИР90L6 | 1,5 | 4 | 5 | 26,4 |
| | | | | | АИР100L6 | 2,2 | 5,6 | | 35,2 |
| | | | | | АИР112МА6 | 3 | 7,4 | | 45,6 |
| | | | | | АИР112МВ6 | 4 | 9,75 | | 50,3 |
| АИР132S6 | 5,5 | 12,9 | | | 70 | | | | |
| 1500 | 1071 | АИР80B4 | 1,5 | 3,72 | 5 | 18,6 | | | |
| | | АИР90L4 | 2,2 | 5,1 | | 26,2 | | | |
| | | АИР100S4 | 3 | 6,8 | | 32,5 | | | |
| | | АИР100L4 | 4 | 8,8 | | 37,3 | | | |
| | | АИР112M4 | 5,5 | 11,7 | | 46,9 | | | |
| 6,3 | 1500 | 1200 | АИР90L4 | 2,2 | 5,1 | 5 | 26,2 | | |
| | | | АИР100S4 | 3 | 6,8 | | 32,5 | | |
| | | | АИР100L4 | 4 | 8,8 | | 37,3 | | |
| | | | АИР112M4 | 5,5 | 11,7 | | 46,9 | | |
| | | | АИР132S4 | 7,5 | 15,6 | | 75 | | |
| | 1500 | 1339 | АИР100S4 | 3 | 6,8 | 5 | 32,5 | | |
| | | | АИР100L4 | 4 | 8,8 | | 37,3 | | |
| | | | АИР112M4 | 5,5 | 11,7 | | 46,9 | | |
| | | | АИР132S4 | 7,5 | 15,6 | | 75 | | |
| | | | АИР132M4 | 11 | 22,5 | | 87 | | |
| | 1500 | 1500 | АИР100L4 | 4 | 8,8 | 5 | 37,3 | | |
| | | | АИР112M4 | 5,5 | 11,7 | | 46,9 | | |
| | | | АИР132S4 | 7,5 | 15,6 | | 75 | | |
| | | | АИР132M4 | 11 | 22,5 | | 87 | | |
| | | | АИР160S4 | 15 | 30 | | 126 | | |
| | | | АИР160M4 | 18,5 | 36,3 | | 146 | | |
| | 3000 | 1667 | АИР100L2 | 5,5 | 11,1 | 5 | 39,4 | | |
| | | | АИР112M2 | 7,5 | 14,9 | | 50,7 | | |
| | | | АИР132M2 | 11 | 21,2 | | 74 | | |
| | | | АИР160S2 | 15 | 28,6 | | 108 | | |
| | | | АИР160M2 | 18,5 | 34,7 | | 120 | | |
| | | | АИР180S2 | 22 | 41 | | 164 | | |
| | 3000 | 1875 | АИР112M2 | 7,5 | 14,9 | 5 | 50,7 | | |
| | | | АИР132M2 | 11 | 21,2 | | 74 | | |
| | | | АИР160S2 | 15 | 28,6 | | 108 | | |
| АИР160M2 | | | 18,5 | 34,7 | 120 | | | | |
| АИР180S2 | | | 22 | 41 | 164 | | | | |
| АИР180M2 | | | 30 | 55,4 | 200 | | | | |

Технические характеристики вентиляторов ВРП 140-40

| № вентилятора | Частота вращения двигателя, об/мин | Частота вращения колеса, об/мин | Тип электродвигателя | Потребляемая мощность, кВт | Ток, А | Исполнение | Масса, кг |
|---------------|------------------------------------|---------------------------------|----------------------|----------------------------|--------|------------|-----------|
| 6.3 | 3000 | 2143 | AIP132M2 | 11 | 21,2 | 5 | 74 |
| | | | AIP160S2 | 15 | 28,6 | | 108 |
| | | | AIP160M2 | 18,5 | 34,7 | | 120 |
| | | | AIP180S2 | 22 | 41 | | 164 |
| | | | AIP180M2 | 30 | 55,4 | | 200 |
| | | | AIP200M2 | 37 | 67,9 | | 235 |
| | | | AIP200L2A | 45 | 82,1 | | 254 |
| | 3000 | 2400 | AIP160M2 | 18,5 | 34,7 | 5 | 120 |
| | | | AIP180S2 | 22 | 41 | | 164 |
| | | | AIP180M2 | 30 | 55,4 | | 200 |
| | | | AIP200M2 | 37 | 67,9 | | 235 |
| | | | AIP200L2A | 45 | 82,1 | | 254 |
| | | | AIP225M2 | 55 | 100 | | 324 |
| | | | AIP250S2 | 75 | 135 | | 446 |
| 7.1 | 1000 | | AIP112MA6 | 3 | 7,4 | 1,3 | 45,6 |
| | | | AIP112MB6 | 4 | 9,75 | | 50,3 |
| | | | AIP132S6 | 5,5 | 12,9 | | 70 |
| | | | AIP132M6 | 7,5 | 17,2 | | 86 |
| | | | AIP160S6 | 11 | 24,5 | | 122 |
| | | | AIP132S4 | 7,5 | 15,6 | | 75 |
| | | | AIP132M4 | 11 | 22,5 | | 87 |
| | | | AIP160S4 | 15 | 30 | | 126 |
| | | | AIP160M4 | 18,5 | 36,3 | | 146 |
| | | | AIP180S4 | 22 | 43,2 | | 166 |
| | 1500 | | AIP180M4 | 30 | 57,6 | 194 | |
| | | | AIP112MA6 | 3 | 7,4 | 5 | 45,6 |
| | | | AIP112MB6 | 4 | 9,75 | | 50,3 |
| | | | AIP132S6 | 5,5 | 12,9 | | 70 |
| | | | AIP132M6 | 7,5 | 17,2 | | 86 |
| | AIP160S6 | 11 | 24,5 | 122 | | | |
| | 1500 | 1071 | AIP100S4 | 3 | 6,8 | 5 | 32,5 |
| | | | AIP100L4 | 4 | 8,8 | | 37,3 |
| | | | AIP112M4 | 5,5 | 11,7 | | 46,9 |
| | | | AIP132S4 | 7,5 | 15,6 | | 75 |
| | | | AIP132M4 | 11 | 22,5 | | 87 |
| | 1500 | 1200 | AIP100L4 | 4 | 8,8 | 5 | 37,3 |
| | | | AIP112M4 | 5,5 | 11,7 | | 46,9 |
| | | | AIP132S4 | 7,5 | 15,6 | | 75 |
| | | | AIP132M4 | 11 | 22,5 | | 87 |
| | | | AIP160S4 | 15 | 30 | | 126 |
| | 1500 | 1339 | AIP112M4 | 5,5 | 11,7 | 5 | 46,9 |
| | | | AIP132S4 | 7,5 | 15,6 | | 75 |
| | | | AIP132M4 | 11 | 22,5 | | 87 |
| | | | AIP160S4 | 15 | 30 | | 126 |
| | | | AIP160M4 | 18,5 | 36,3 | | 146 |
| | | | AIP180S4 | 22 | 43,2 | | 166 |
| | 1500 | 1500 | AIP132S4 | 7,5 | 15,6 | 5 | 75 |
| | | | AIP132M4 | 11 | 22,5 | | 87 |
| | | | AIP160S4 | 15 | 30 | | 126 |
| | | | AIP160M4 | 18,5 | 36,3 | | 146 |
| AIP180S4 | | | 22 | 43,2 | 166 | | |
| AIP180M4 | | | 30 | 57,6 | 194 | | |

Технические характеристики вентиляторов ВРП 140-40

| № вентилятора | Частота вращения двигателя, об/мин | Частота вращения колеса, об/мин | Тип электродвигателя | Потребляемая мощность, кВт | Ток, А | Исполнение | Масса, кг |
|---------------|------------------------------------|---------------------------------|----------------------|----------------------------|--------|------------|-----------|
| 7.1 | 3000 | 1667 | АИР132М2 | 11 | 21,2 | 5 | 74 |
| | | | АИР160S2 | 15 | 28,6 | | 108 |
| | | | АИР160М2 | 18,5 | 34,7 | | 120 |
| | | | АИР180S2 | 22 | 41 | | 164 |
| | | | АИР180М2 | 30 | 55,4 | | 200 |
| | | | АИР200М2 | 37 | 67,9 | | 235 |
| | | | АИР200L2A | 45 | 82,1 | | 254 |
| | 3000 | 1875 | АИР160S2 | 15 | 28,6 | 5 | 108 |
| | | | АИР160М2 | 18,5 | 34,7 | | 120 |
| | | | АИР180S2 | 22 | 41 | | 164 |
| | | | АИР180М2 | 30 | 55,4 | | 200 |
| | | | АИР200М2 | 37 | 67,9 | | 235 |
| | | | АИР200L2A | 45 | 82,1 | | 254 |
| | | | АИР225М2 | 55 | 100 | | 324 |
| | 3000 | 2143 | АИР180S2 | 22 | 41 | 5 | 164 |
| | | | АИР180М2 | 30 | 55,4 | | 200 |
| | | | АИР200М2 | 37 | 67,9 | | 235 |
| | | | АИР200L2A | 45 | 82,1 | | 254 |
| | | | АИР225М2 | 55 | 100 | | 324 |
| | | | АИР250S2 | 75 | 135 | | 446 |
| | | | АИР250М2 | 90 | 160 | | 476 |
| 8.0 | 1000 | | АИР132S6 | 5,5 | 12,9 | 1,3 | 70 |
| | | | АИР132М6 | 7,5 | 17,2 | | 86 |
| | | | АИР160S6 | 11 | 24,5 | | 122 |
| | | | АИР160М6 | 15 | 31,6 | | 152 |
| | | | АИР160S4 | 15 | 30 | | 126 |
| | | | АИР160М4 | 18,5 | 36,3 | | 146 |
| | | | АИР180S4 | 22 | 43,2 | | 166 |
| | | | АИР180М4 | 30 | 57,6 | | 194 |
| | | | АИР200М4 | 37 | 70,2 | | 264 |
| | 1000 | 1000 | АИР132S6 | 5,5 | 12,9 | 5 | 70 |
| | | | АИР132М6 | 7,5 | 17,2 | | 86 |
| | | | АИР160S6 | 11 | 24,5 | | 122 |
| | | | АИР160М6 | 15 | 31,6 | | 152 |
| | 1500 | 1071 | АИР112М4 | 5,5 | 11,7 | 5 | 46,9 |
| | | | АИР132S4 | 7,5 | 15,6 | | 75 |
| | | | АИР132М4 | 11 | 22,5 | | 87 |
| | | | АИР160S4 | 15 | 30 | | 126 |
| | | | АИР160М4 | 18,5 | 36,3 | | 146 |
| | 1500 | 1200 | АИР132S4 | 7,5 | 15,6 | 5 | 75 |
| | | | АИР132М4 | 11 | 22,5 | | 87 |
| | | | АИР160S4 | 15 | 30 | | 126 |
| | | | АИР160М4 | 18,5 | 36,3 | | 146 |
| | | | АИР180S4 | 22 | 43,2 | | 166 |
| | | | АИР180М4 | 30 | 57,6 | | 194 |
| | 1500 | 1339 | АИР132М4 | 11 | 22,5 | 5 | 87 |
| | | | АИР160S4 | 15 | 30 | | 126 |
| | | | АИР160М4 | 18,5 | 36,3 | | 146 |
| | | | АИР180S4 | 22 | 43,2 | | 166 |
| | | | АИР180М4 | 30 | 57,6 | | 194 |
| | | | АИР200М4 | 37 | 70,2 | | 264 |

Технические характеристики вентиляторов ВРП 140-40

| № вентилятора | Частота вращения двигателя, об/мин | Частота вращения колеса, об/мин | Тип электродвигателя | Потребляемая мощность, кВт | Ток, А | Исполнение | Масса, кг |
|---------------|------------------------------------|---------------------------------|----------------------|----------------------------|--------|------------|-----------|
| 8,0 | 1500 | 1500 | AIP160S4 | 15 | 30 | 5 | 126 |
| | | | AIP160M4 | 18,5 | 36,3 | | 146 |
| | | | AIP180S4 | 22 | 43,2 | | 166 |
| | | | AIP180M4 | 30 | 57,6 | | 194 |
| | | | AIP200M4 | 37 | 70,2 | | 264 |
| | | | AIP200L4 | 45 | 84,9 | | 292 |
| | | | AIP225M4 | 55 | 103 | | 342 |
| | 1500 | 1680 | AIP160M4 | 18,5 | 36,3 | 5 | 146 |
| | | | AIP180S4 | 22 | 43,2 | | 166 |
| | | | AIP180M4 | 30 | 57,6 | | 194 |
| | | | AIP200M4 | 37 | 70,2 | | 264 |
| | | | AIP200L4 | 45 | 84,9 | | 292 |
| | | | AIP225M4 | 55 | 103 | | 342 |
| | | | AIP250S4 | 75 | 138,3 | | 464 |
| | 1500 | 1875 | AIP180M4 | 30 | 57,6 | 5 | 194 |
| | | | AIP200M4 | 37 | 70,2 | | 264 |
| | | | AIP200L4 | 45 | 84,9 | | 292 |
| | | | AIP225M4 | 55 | 103 | | 342 |
| | | | AIP250S4 | 75 | 138,3 | | 464 |
| | | | AIP250M4 | 90 | 165,5 | | 498 |
| | | | AIP280S4 | 110 | 201 | | 638 |
| 9,0 | 1000 | 1000 | AIP132M6 | 7,5 | 17,2 | 1,3 | 86 |
| | | | AIP160S6 | 11 | 24,5 | | 122 |
| | | | AIP160M6 | 15 | 31,6 | | 152 |
| | | | AIP180M6 | 18,5 | 38,6 | | 176 |
| | | | AIP200M6 | 22 | 44,7 | | 224 |
| | | | AIP200L6 | 30 | 59,3 | | 266 |
| | 1500 | 1500 | AIP180M4 | 30 | 57,6 | 1,3 | 194 |
| | | | AIP200M4 | 37 | 70,2 | | 264 |
| | | | AIP200L4 | 45 | 84,9 | | 292 |
| | | | AIP225M4 | 55 | 103 | | 342 |
| | | | AIP250S4 | 75 | 138,3 | | 464 |
| | | | AIP250M4 | 90 | 165,5 | | 498 |
| | 1000 | 1000 | AIP132M6 | 7,5 | 17,2 | 5 | 86 |
| | | | AIP160S6 | 11 | 24,5 | | 122 |
| | | | AIP160M6 | 15 | 31,6 | | 152 |
| | | | AIP180M6 | 18,5 | 38,6 | | 176 |
| | | | AIP200M6 | 22 | 44,7 | | 224 |
| | | | AIP200L6 | 30 | 59,3 | | 266 |
| | 1500 | 1071 | AIP132M4 | 11 | 22,5 | 5 | 87 |
| | | | AIP160S4 | 15 | 30 | | 126 |
| | | | AIP160M4 | 18,5 | 36,3 | | 146 |
| | | | AIP180S4 | 22 | 43,2 | | 166 |
| | | | AIP180M4 | 30 | 57,6 | | 194 |
| | | | AIP200M4 | 37 | 70,2 | | 264 |
| | 1500 | 1200 | AIP160S4 | 15 | 30 | 5 | 126 |
| | | | AIP160M4 | 18,5 | 36,3 | | 146 |
| | | | AIP180S4 | 22 | 43,2 | | 166 |
| AIP180M4 | | | 30 | 57,6 | 194 | | |
| AIP200M4 | | | 37 | 70,2 | 264 | | |
| AIP200L4 | | | 45 | 84,9 | 292 | | |
| AIP225M4 | | | 55 | 103 | 342 | | |

Технические характеристики вентиляторов ВРП 140-40

| № вентилятора | Частота вращения двигателя, об/мин | Частота вращения колеса, об/мин | Тип электродвигателя | Потребляемая мощность, кВт | Ток, А | Исполнение | Масса, кг |
|---------------|------------------------------------|---------------------------------|----------------------|----------------------------|--------|------------|-----------|
| 9,0 | 1500 | 1339 | AIP160M4 | 18,5 | 36,3 | 5 | 146 |
| | | | AIP180S4 | 22 | 43,2 | | 166 |
| | | | AIP180M4 | 30 | 57,6 | | 194 |
| | | | AIP200M4 | 37 | 70,2 | | 264 |
| | | | AIP200L4 | 45 | 84,9 | | 292 |
| | | | AIP225M4 | 55 | 103 | | 342 |
| | AIP250S4 | 75 | 138,3 | 464 | | | |
| | 1500 | 1500 | AIP180M4 | 30 | 57,6 | 5 | 194 |
| | | | AIP200M4 | 37 | 70,2 | | 264 |
| | | | AIP200L4 | 45 | 84,9 | | 292 |
| | | | AIP225M4 | 55 | 103 | | 342 |
| | | | AIP250S4 | 75 | 138,3 | | 464 |
| | | | AIP250M4 | 90 | 165,5 | | 498 |
| | 1500 | 1680 | AIP200M4 | 37 | 70,2 | 5 | 264 |
| | | | AIP200L4 | 45 | 84,9 | | 292 |
| | | | AIP225M4 | 55 | 103 | | 342 |
| | | | AIP250S4 | 75 | 138,3 | | 464 |
| | | | AIP250M4 | 90 | 165,5 | | 498 |
| AIP280S4 | | | 110 | 201 | 638 | | |
| AIP280M4 | 132 | 240 | 708 | | | | |
| 10,0 | 750 | | AIP160S8 | 7,5 | 17,8 | 1,3 | 121 |
| | | | AIP160M8 | 11 | 25,5 | | 152 |
| | | | AIP180M8 | 15 | 34,1 | | 182 |
| | | | AIP200M8 | 18,5 | 41,1 | | 232 |
| | | | AIP200L8 | 22 | 48,9 | | 237 |
| | 1000 | | AIP160M6 | 15 | 31,6 | 1,3 | 152 |
| | | | AIP180M6 | 18,5 | 38,6 | | 176 |
| | | | AIP200M6 | 22 | 44,7 | | 224 |
| | | | AIP200L6 | 30 | 59,3 | | 266 |
| | | | AIP225B6 | 37 | 71 | | 314 |
| | 1500 | | AIP250S6 | 45 | 86 | 1,3 | 402 |
| | | | AIP200L4 | 45 | 84,9 | | 292 |
| | | | AIP225M4 | 55 | 103 | | 342 |
| | | | AIP250S4 | 75 | 138,3 | | 464 |
| | | | AIP250M4 | 90 | 165,5 | | 498 |
| | | | AIP280S4 | 110 | 201 | | 638 |
| | | | AIP280M4 | 132 | 240 | | 708 |
| | AIP315S4 | 160 | 288 | 1000 | | | |
| | 750 | 750 | AIP160S8 | 7,5 | 17,8 | 5 | 121 |
| | | | AIP160M8 | 11 | 25,5 | | 152 |
| | | | AIP180M8 | 15 | 34,1 | | 182 |
| | | | AIP200M8 | 18,5 | 41,1 | | 232 |
| | | | AIP200L8 | 22 | 48,9 | | 237 |
| | 1000 | 800 | AIP132M6 | 7,5 | 17,2 | 5 | 86 |
| | | | AIP160S6 | 11 | 24,5 | | 122 |
| | | | AIP160M6 | 15 | 31,6 | | 152 |
| | | | AIP180M6 | 18,5 | 38,6 | | 176 |
| | | | AIP200M6 | 22 | 44,7 | | 224 |
| | | | AIP200L6 | 30 | 59,3 | | 266 |
| | 1000 | 893 | AIP160S6 | 11 | 24,5 | 5 | 122 |
| AIP160M6 | | | 15 | 31,6 | 152 | | |
| AIP180M6 | | | 18,5 | 38,6 | 176 | | |
| AIP200M6 | | | 22 | 44,7 | 224 | | |
| AIP200L6 | | | 30 | 59,3 | 266 | | |
| AIP225B6 | | | 37 | 71 | 314 | | |

Технические характеристики вентиляторов ВРП 140-40

| № вентилятора | Частота вращения двигателя, об/мин | Частота вращения колеса, об/мин | Тип электродвигателя | Потребляемая мощность, кВт | Ток, А | Исполнение | Масса, кг |
|---------------|------------------------------------|---------------------------------|----------------------|----------------------------|--------|------------|-----------|
| 10,0 | 1000 | 1000 | АИР160М6 | 15 | 31,6 | 5 | 152 |
| | | | АИР180М6 | 18,5 | 38,6 | | 176 |
| | | | АИР200М6 | 22 | 44,7 | | 224 |
| | | | АИР200L6 | 30 | 59,3 | | 266 |
| | | | АИР225B6 | 37 | 71 | | 314 |
| | | | АИР250S6 | 45 | 86 | | 402 |
| | 1500 | 1071 | АИР160М4 | 18,5 | 36,3 | 5 | 146 |
| | | | АИР180S4 | 22 | 43,2 | | 166 |
| | | | АИР180М4 | 30 | 57,6 | | 194 |
| | | | АИР200М4 | 37 | 70,2 | | 264 |
| | | | АИР200L4 | 45 | 84,9 | | 292 |
| | | | АИР225М4 | 55 | 103 | | 342 |
| | 1500 | 1200 | АИР180S4 | 22 | 43,2 | 5 | 166 |
| | | | АИР180М4 | 30 | 57,6 | | 194 |
| | | | АИР200М4 | 37 | 70,2 | | 264 |
| | | | АИР200L4 | 45 | 84,9 | | 292 |
| | | | АИР225М4 | 55 | 103 | | 342 |
| | | | АИР250S4 | 75 | 138,3 | | 464 |
| | 1500 | 1339 | АИР250М4 | 90 | 165,5 | 5 | 498 |
| | | | АИР180М4 | 30 | 57,6 | | 194 |
| | | | АИР200М4 | 37 | 70,2 | | 264 |
| | | | АИР200L4 | 45 | 84,9 | | 292 |
| | | | АИР225М4 | 55 | 103 | | 342 |
| | | | АИР250S4 | 75 | 138,3 | | 464 |
| | 1500 | 1500 | АИР250М4 | 90 | 165,5 | 5 | 498 |
| | | | АИР280S4 | 110 | 201 | | 638 |
| | | | АИР200L4 | 45 | 84,9 | | 292 |
| | | | АИР225М4 | 55 | 103 | | 342 |
| АИР250S4 | | | 75 | 138,3 | 464 | | |
| АИР250М4 | | | 90 | 165,5 | 498 | | |
| 11,2 | 750 | | АИР280M4 | 132 | 240 | 1,3 | 708 |
| | | | АИР315S4 | 160 | 288 | | 1000 |
| | | | АИР160M8 | 11 | 25,5 | | 152 |
| | | | АИР180M8 | 15 | 34,1 | | 182 |
| | | | АИР200M8 | 18,5 | 41,1 | | 232 |
| | | | АИР200L8 | 22 | 48,9 | | 237 |
| | 1000 | | АИР225M8 | 30 | 63 | 1,3 | 324 |
| | | | АИР250S8 | 37 | 78 | | 413 |
| | | | АИР200M6 | 22 | 44,7 | | 224 |
| | | | АИР200L6 | 30 | 59,3 | | 266 |
| | | | АИР225B6 | 37 | 71 | | 314 |
| | | | АИР250S6 | 45 | 86 | | 402 |
| | | | АИР250M6 | 55 | 104 | | 436 |
| | | | АИР280S6 | 75 | 142 | | 588 |
| | 750 | 750 | АИР280M6 | 90 | 169 | 5 | 596 |
| | | | АИР160M8 | 11 | 25,5 | | 152 |
| | | | АИР180M8 | 15 | 34,1 | | 182 |
| | | | АИР200M8 | 18,5 | 41,1 | | 232 |
| | | | АИР200L8 | 22 | 48,9 | | 237 |
| | | | АИР225M8 | 30 | 63 | | 324 |
| | 750 | 750 | АИР250S8 | 37 | 78 | 5 | 413 |

Технические характеристики вентиляторов ВРП 140-40

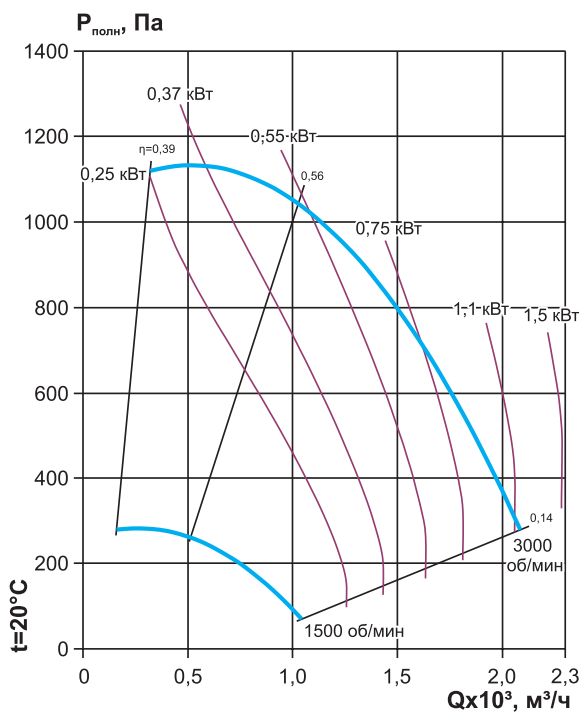
| № вентилятора | Частота вращения двигателя, об/мин | Частота вращения колеса, об/мин | Тип электродвигателя | Потребляемая мощность, кВт | Ток, А | Исполнение | Масса, кг |
|---------------|------------------------------------|---------------------------------|----------------------|----------------------------|--------|------------|-----------|
| 11,2 | 1000 | 800 | АИР160М6 | 15 | 31,6 | 5 | 152 |
| | | | АИР180М6 | 18,5 | 38,6 | | 176 |
| | | | АИР200М6 | 22 | 44,7 | | 224 |
| | | | АИР200L6 | 30 | 59,3 | | 266 |
| | | | АИР225В6 | 37 | 71 | | 314 |
| | | | АИР250S6 | 45 | 86 | | 402 |
| | 1000 | 893 | АИР180М6 | 18,5 | 38,6 | 5 | 176 |
| | | | АИР200М6 | 22 | 44,7 | | 224 |
| | | | АИР200L6 | 30 | 59,3 | | 266 |
| | | | АИР225В6 | 37 | 71 | | 314 |
| | | | АИР250S6 | 45 | 86 | | 402 |
| | | | АИР250М6 | 55 | 104 | | 436 |
| | 1000 | 1000 | АИР200М6 | 22 | 44,7 | 5 | 224 |
| | | | АИР200L6 | 30 | 59,3 | | 266 |
| | | | АИР225В6 | 37 | 71 | | 314 |
| | | | АИР250S6 | 45 | 86 | | 402 |
| | | | АИР250М6 | 55 | 104 | | 436 |
| | | | АИР280S6 | 75 | 142 | | 588 |
| | 1500 | 1071 | АИР180М4 | 30 | 57,6 | 5 | 194 |
| | | | АИР200М4 | 37 | 70,2 | | 264 |
| | | | АИР200L4 | 45 | 84,9 | | 292 |
| | | | АИР225М4 | 55 | 103 | | 342 |
| | | | АИР250S4 | 75 | 138,3 | | 464 |
| | | | АИР250М4 | 90 | 165,5 | | 498 |
| | 1500 | 1200 | АИР200М4 | 37 | 70,2 | 5 | 264 |
| | | | АИР200L4 | 45 | 84,9 | | 292 |
| | | | АИР225М4 | 55 | 103 | | 342 |
| | | | АИР250S4 | 75 | 138,3 | | 464 |
| | | | АИР250М4 | 90 | 165,5 | | 498 |
| | | | АИР280S4 | 110 | 201 | | 638 |
| АИР280М4 | | | 132 | 240 | 708 | | |
| АИР315S4 | | | 160 | 288 | 1000 | | |
| 1500 | 1339 | АИР225М4 | 55 | 103 | 5 | 342 | |
| | | АИР250S4 | 75 | 138,3 | | 464 | |
| | | АИР250М4 | 90 | 165,5 | | 498 | |
| | | АИР280S4 | 110 | 201 | | 638 | |
| | | АИР280М4 | 132 | 240 | | 708 | |
| | | АИР315S4 | 160 | 288 | | 1000 | |
| | | АИР315М4 | 200 | 360 | | 1200 | |
| 12,5 | 750 | АИР180М8 | 15 | 34,1 | 1,3 | 182 | |
| | | АИР200М8 | 18,5 | 41,1 | | 232 | |
| | | АИР200L8 | 22 | 48,9 | | 237 | |
| | | АИР225М8 | 30 | 63 | | 324 | |
| | | АИР250S8 | 37 | 78 | | 413 | |
| | | АИР250М8 | 45 | 94 | | 488 | |
| | | АИР280S8 | 55 | 111 | | 602 | |
| | | АИР280М8 | 75 | 150 | | 720 | |

Технические характеристики вентиляторов ВРП 140-40

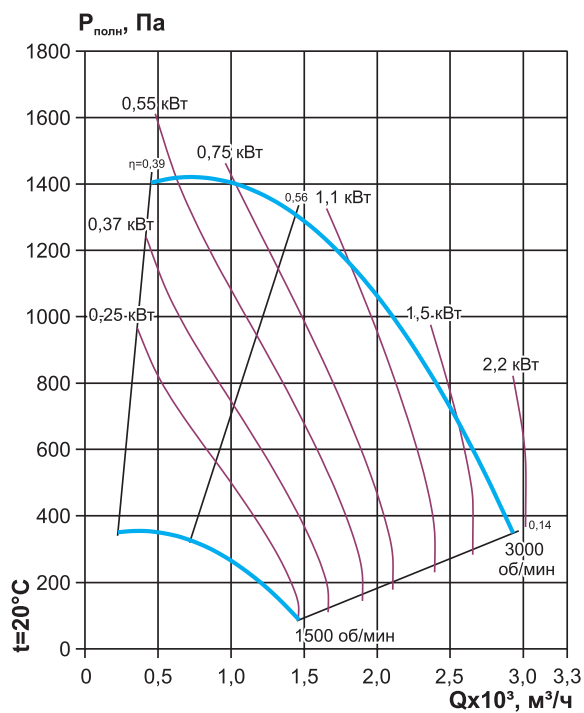
| № вентилятора | Частота вращения двигателя, об/мин | Частота вращения колеса, об/мин | Тип электродвигателя | Потребляемая мощность, кВт | Ток, А | Исполнение | Масса, кг | |
|---------------|------------------------------------|---------------------------------|----------------------|----------------------------|--------|------------|-----------|------|
| 12,5 | 1000 | | АИР225В6 | 37 | 71 | 1,3 | 314 | |
| | | | АИР250S6 | 45 | 86 | | 402 | |
| | | | АИР250M6 | 55 | 104 | | 436 | |
| | | | АИР280S6 | 75 | 142 | | 588 | |
| | | | АИР280M6 | 90 | 169 | | 596 | |
| | | | АИР315S6 | 110 | 207 | | 948 | |
| | | | АИР315МА6 | 132 | 245 | | 1112 | |
| | | | АИР315МВ6 | 160 | 300 | | 1200 | |
| | 750 | 750 | АИР180M8 | 15 | 34,1 | 5 | 182 | |
| | | | АИР200M8 | 18,5 | 41,1 | | 232 | |
| | | | АИР200L8 | 22 | 48,9 | | 237 | |
| | | | АИР225M8 | 30 | 63 | | 324 | |
| | | | АИР250S8 | 37 | 78 | | 413 | |
| | | | АИР250M8 | 45 | 94 | | 488 | |
| | | | АИР280S8 | 55 | 111 | | 602 | |
| | | | АИР280M8 | 75 | 150 | | 720 | |
| | 1000 | 800 | АИР200M6 | 22 | 44,7 | 5 | 224 | |
| | | | АИР200L6 | 30 | 59,3 | | 266 | |
| | | | АИР225В6 | 37 | 71 | | 314 | |
| | | | АИР250S6 | 45 | 86 | | 402 | |
| | | | АИР250M6 | 55 | 104 | | 436 | |
| | | | АИР280S6 | 75 | 142 | | 588 | |
| | 1000 | 893 | АИР200L6 | 30 | 59,3 | 5 | 266 | |
| | | | АИР225В6 | 37 | 71 | | 314 | |
| | | | АИР250S6 | 45 | 86 | | 402 | |
| | | | АИР250M6 | 55 | 104 | | 436 | |
| | | | АИР280S6 | 75 | 142 | | 588 | |
| | | | АИР280M6 | 90 | 169 | | 596 | |
| 12,5 | 1000 | 1000 | АИР225В6 | 37 | 71 | 5 | 314 | |
| | | | АИР250S6 | 45 | 86 | | 402 | |
| | | | АИР250M6 | 55 | 104 | | 436 | |
| | | | АИР280S6 | 75 | 142 | | 588 | |
| | | | АИР280M6 | 90 | 169 | | 596 | |
| | | | АИР315S6 | 110 | 207 | | 948 | |
| | | | АИР315МА6 | 132 | 245 | | 1112 | |
| | | | АИР315МВ6 | 160 | 300 | | 1200 | |
| | 1500 | 1071 | АИР200L4 | 45 | 84,9 | 5 | 292 | |
| | | | АИР225M4 | 55 | 103 | | 342 | |
| | | | АИР250S4 | 75 | 138,3 | | 464 | |
| | | | АИР250M4 | 90 | 165,5 | | 498 | |
| | | | АИР280S4 | 110 | 201 | | 638 | |
| | | | АИР280M4 | 132 | 240 | | 708 | |
| | | | АИР315S4 | 160 | 288 | | 1000 | |
| | | | АИР315M4 | 200 | 360 | | 1200 | |
| | 1500 | 1200 | АИР250S4 | 75 | 138,3 | 5 | 464 | |
| | | | АИР250M4 | 90 | 165,5 | | 498 | |
| | | | АИР280S4 | 110 | 201 | | 638 | |
| | | | АИР280M4 | 132 | 240 | | 708 | |
| | | | АИР315S4 | 160 | 288 | | 1000 | |
| | | | АИР315M4 | 200 | 360 | | 1200 | |
| | | | | АИР355S4 | 250 | 433 | | 1700 |

Аэродинамические характеристики вентиляторов ВРП 140-40

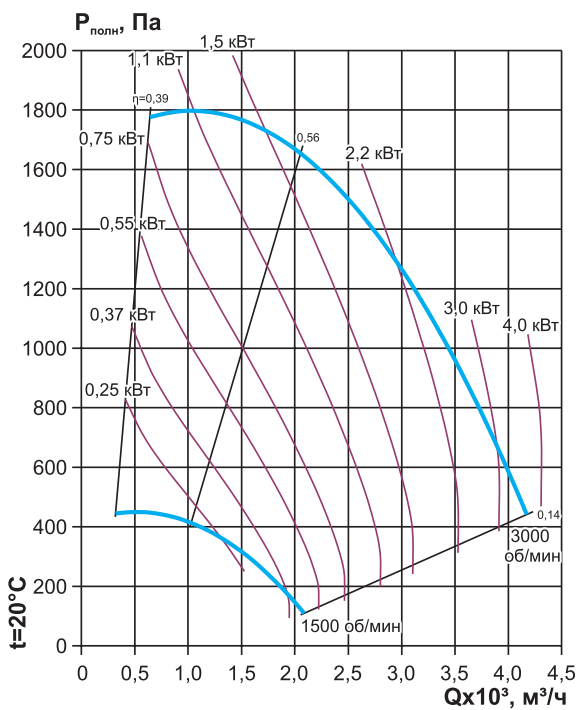
ВРП 140-40-2,5



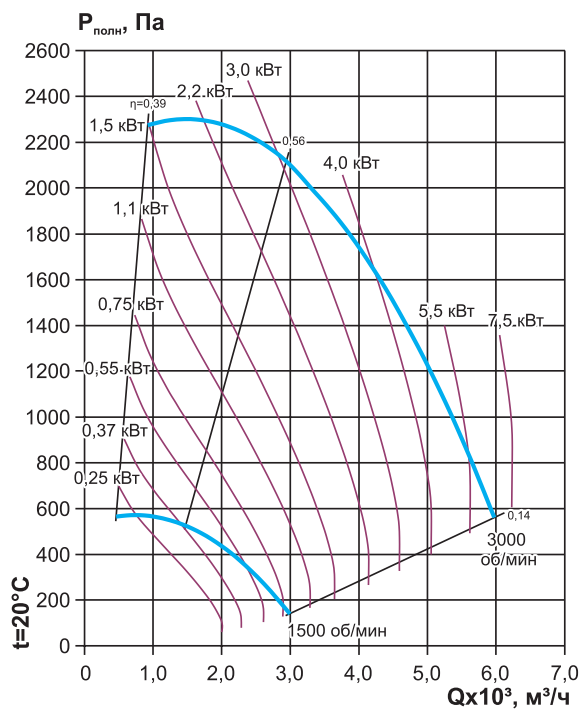
ВРП 140-40-2,8



ВРП 140-40-3,15

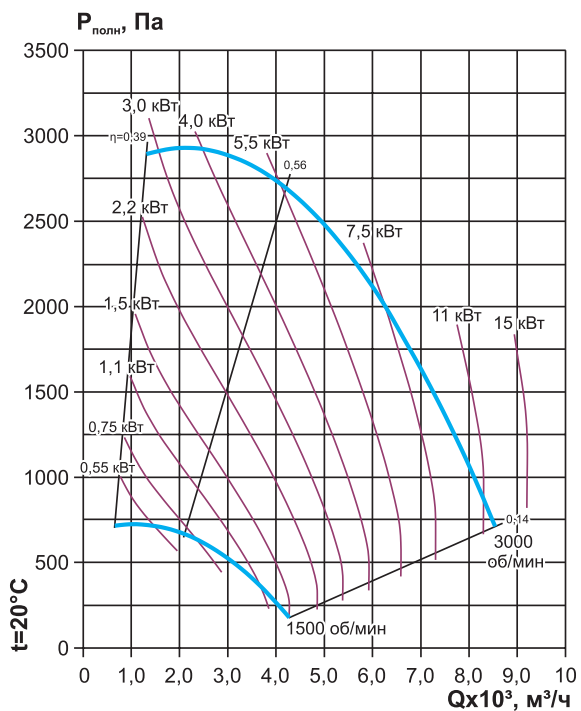


ВРП 140-40-3,55

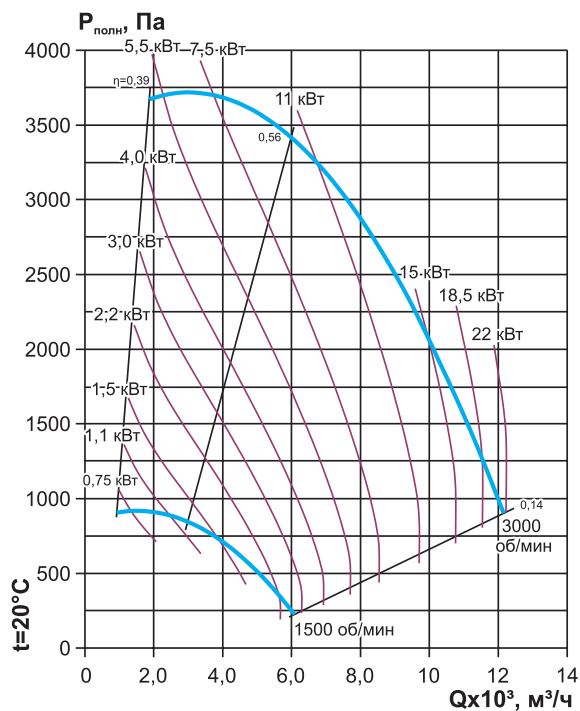


Аэродинамические характеристики вентиляторов ВРП 140-40

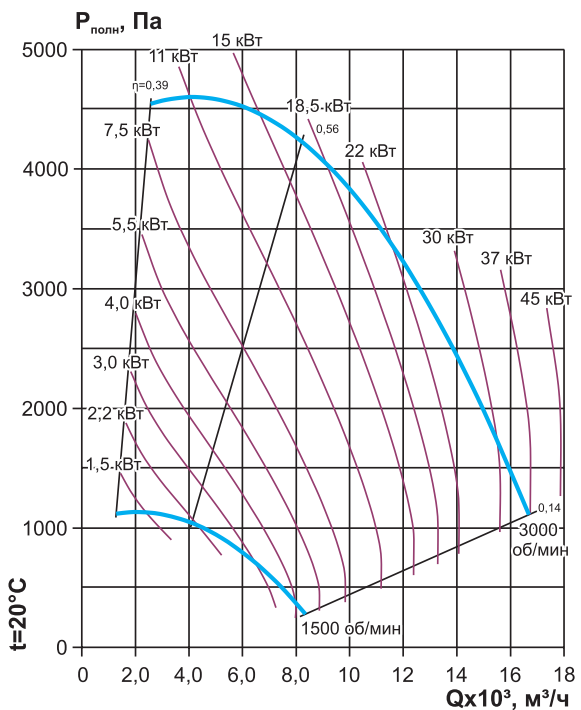
ВРП 140-40-4,0



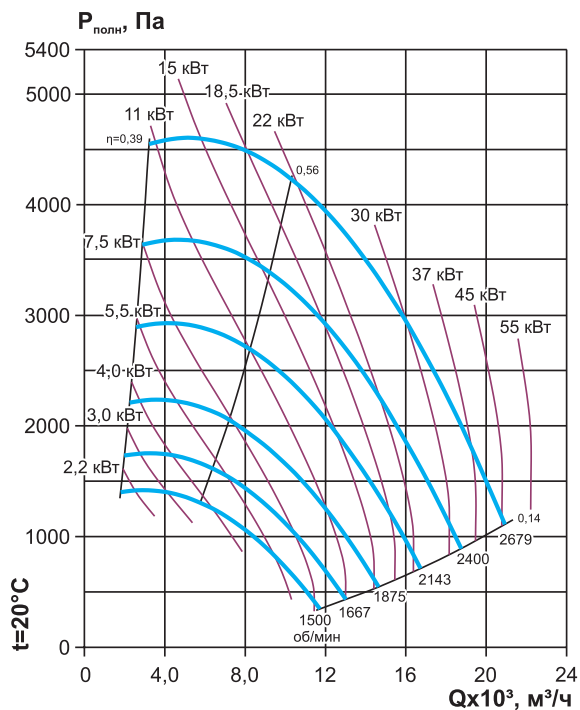
ВРП 140-40-4,5



ВРП 140-40-5,0

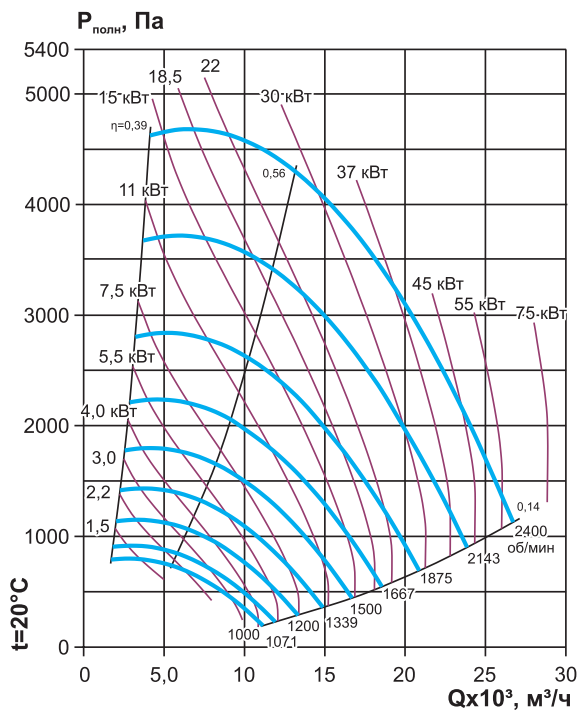


ВРП 140-40-5,6

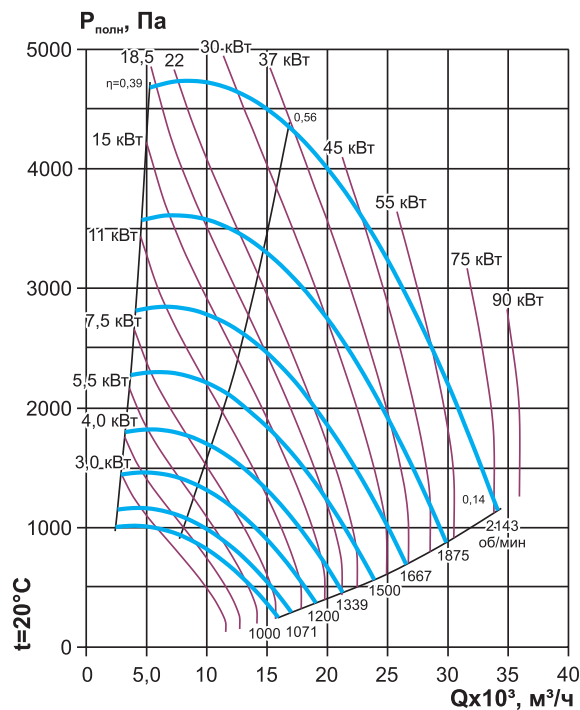


Аэродинамические характеристики вентиляторов ВРП 140-40

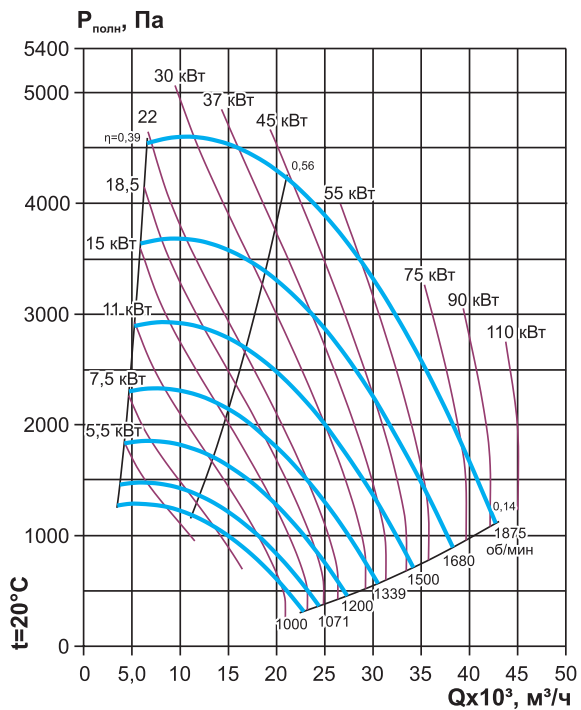
ВРП 140-40-6,3



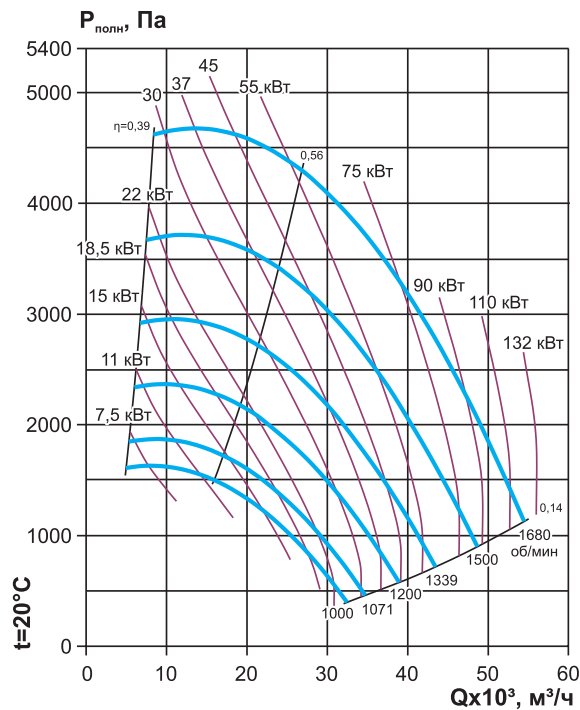
ВРП 140-40-7,1



ВРП 140-40-8,0

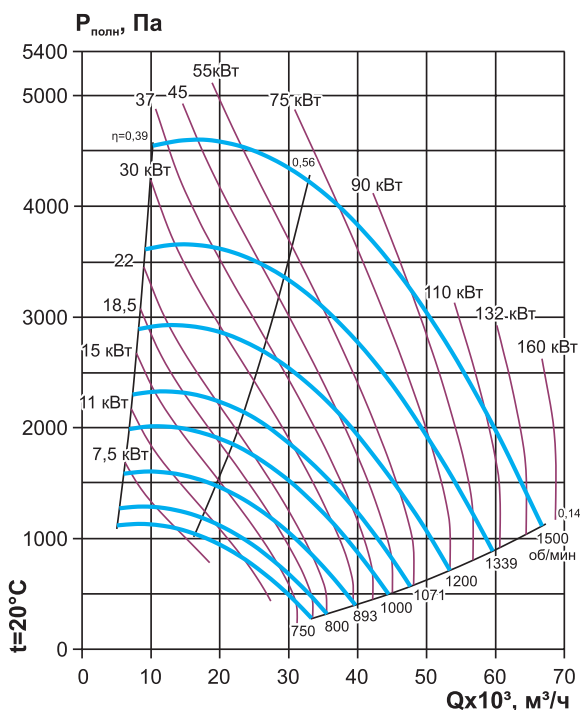


ВРП 140-40-9,0

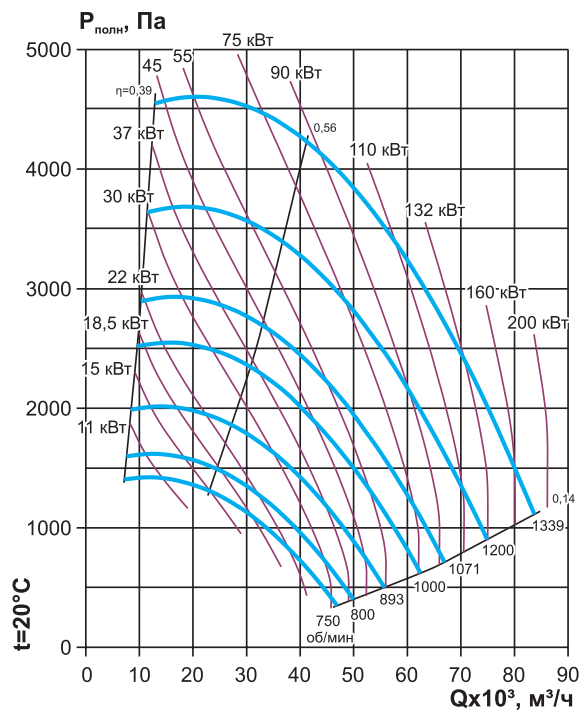


Аэродинамические характеристики вентиляторов ВРП 140-40

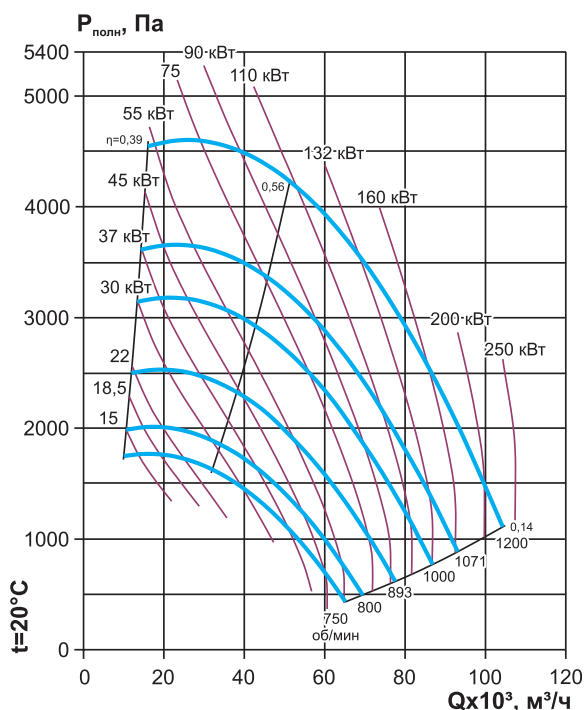
ВРП 140-40-10,0



ВРП 140-40-11,2



ВРП 140-40-12,5



Пример обозначения: Вентилятор пылевой ВРП 140-40-2,5-О-1-1,5/3000/220-380

- где: ВРП 140-40 – серия пылевого вентилятора;
 2,5 – номер вентилятора (по наружному диаметру рабочего колеса в дециметрах);
 О – общепромышленное исполнение вентилятора;
 1 – схема соединения электродвигателя с колесом вентилятора
 (1 - на одном валу, 3- через подшипниковый узел, 5- клиноременная передача);
 1,5 – потребляемая мощность электродвигателя, кВт;
 3000 – частота вращения рабочего колеса, об/мин;
 220-380 – напряжение электродвигателя, В.